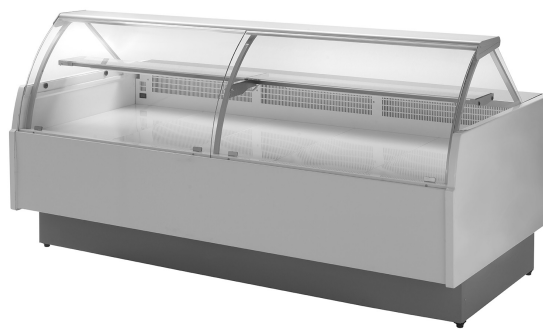


SKU: MR95250VC

Tecnodom

Banco alimentare refrigerato Modello MR95250VC Ventilato



Descrizione

Banchi alimentari refrigerati

Banco alimentare refrigerato dotato di vetri temperati curvi. Adatto ad esporre gastronomia, salumi e latticini, carne, carne confezionata e snack.

Specifiche tecniche

- Assorbimento all'avviamento 1000 W
- Assorbimento a regime 780 W
- Assorbimento in fase di sbrinamento 2510 W
- Potenza assorbita dall'illuminazione 23 W
- Superficie di esposizione 2,10 m²
- Volume riserva 150 Lt
- Alimentazione 220/240 V - 1P - 50 Hz
- Altezza versione con vetro temperato senza pistoncini 123,5 cm
- Sistema antiappannamento vetri ad aria calda
- Vasca in lamiera preverniciata bianca
- Spalle termoformate e coibentate (spessore 40 mm)
- Fianchi laterali in vetro temperato predisposti per mensola intermedia
- Pannello comandi elettronico
- Riserva refrigerata a sportelli
- Plafoniera con illuminazione led

- Piano di lavoro in acciaio inox
- Piano espositivo a scelta tra acciaio inox e lamiera post-verniciata bianca atossica
- Vaschetta evapora-condensa automatica con galleggiante
- Sbrinamento a fermata
- Vetro deflettore
- MENSOLA INTERMEDIA E SCORREVOLI POSTERIORI NON IN DOTAZIONE

Scheda Tecnica

Attributo	Valore
Altezza (cm)	124.3
Cella di riserva	Con cella
Lunghezza (cm)	248
Profondità (cm)	117.5
Refrigerazione	Ventilata
Temperatura °C	2 / 5
Vetro	Curvo
Lunghezza	248 cm