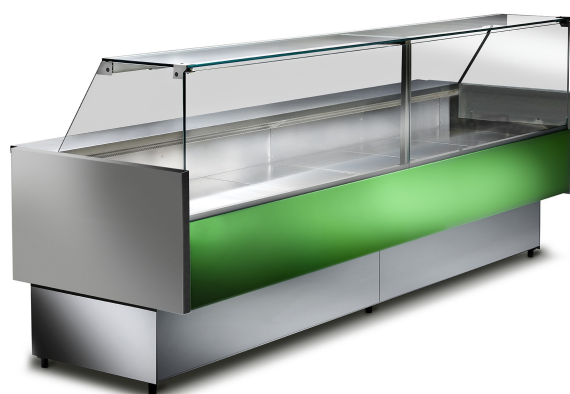


SKU: M80150VD

## Tecnodom

# Banco alimentare refrigerato Modello M80150VD Ventilato Senza riserva



## Descrizione

### Banchi alimentari refrigerati

Banco alimentare refrigerato con vetri temperati dritti. Adatto ad esporre gastronomia, salumi e latticini, carne, carne preconfezionata e snack.

#### Specifiche tecniche

- Assorbimento all'avviamento 620 W
- Assorbimento a regime 570 W
- Assorbimento in fase di sbrinamento 1540 W
- Potenza assorbita dall'illuminazione 13 W
- Superficie di esposizione 0,93 m<sup>2</sup>
- Alimentazione 220/240 V - 1P - 50 Hz
- Vetro qualità extrachiaro
- Sistema anti appannamento vetri ad aria calda
- Senza riserva refrigerata
- Vasca in lamiera preverniciata bianca
- Spalle termoformate e coibentate alte (A) o basse (B) a scelta (spessore 40 mm)
- Fianchi laterali in vetro temperato predisposti per mensola intermedia
- Pannello comandi elettronico
- Plafoniera con illuminazione led

- Piano di lavoro in acciaio inox
- Piano espositivo in acciaio inox con sistema di recupero liquidi
- Vaschetta evapora-condensa automatica con galleggiante
- Sbrinamento a fermata
- Vetro deflettore

## Scheda Tecnica

<b>Attributo</b>	<b>Valore</b>
Altezza (cm)	119.7
Cella di riserva	Senza cella
Lunghezza (cm)	152
Profondità (cm)	90
Refrigerazione	Ventilata
Temperatura °C	2 / 5
Vetro	Dritto
Lunghezza	152 cm