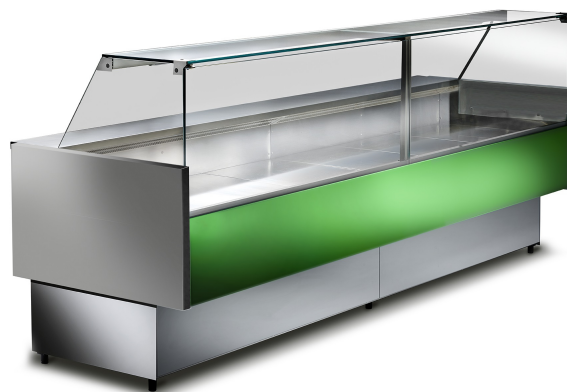


SKU: M80100VD

Tecnodom

Banco alimentare refrigerato Modello M80100VD Ventilato Senza riserva



Descrizione

Banchi alimentari refrigerati

Banco alimentare refrigerato con vetri temperati dritti. Adatto ad esporre gastronomia, salumi e latticini, carne, carne preconfezionata e snack.

Specifiche tecniche

- Assorbimento all'avviamento 580 W
- Assorbimento a regime 540 W
- Assorbimento in fase di sbrinamento 1026 W
- Potenza assorbita dall'illuminazione 10 W
- Superficie di esposizione 0,62 m²
- Alimentazione 220/240 V - 1P - 50 Hz
- Vetro qualità extrachiaro
- Sistema anti appannamento vetri ad aria calda
- Senza riserva refrigerata
- Vasca in lamiera preverniciata bianca
- Spalle termoformate e coibentate alte (A) o basse (B) a scelta (spessore 40 mm)
- Fianchi laterali in vetro temperato predisposti per mensola intermedia
- Pannello comandi elettronico
- Plafoniera con illuminazione led

- Piano di lavoro in acciaio inox
- Piano espositivo in acciaio inox con sistema di recupero liquidi
- Vaschetta evapora-condensa automatica con galleggiante
- Sbrinamento a fermata
- Vetro deflettore

Scheda Tecnica

Attributo	Valore
Altezza (cm)	119.7
Cella di riserva	Senza cella
Lunghezza (cm)	104
Profondità (cm)	90
Refrigerazione	Ventilata
Temperatura °C	2 / 5
Vetro	Dritto
Lunghezza	104 cm